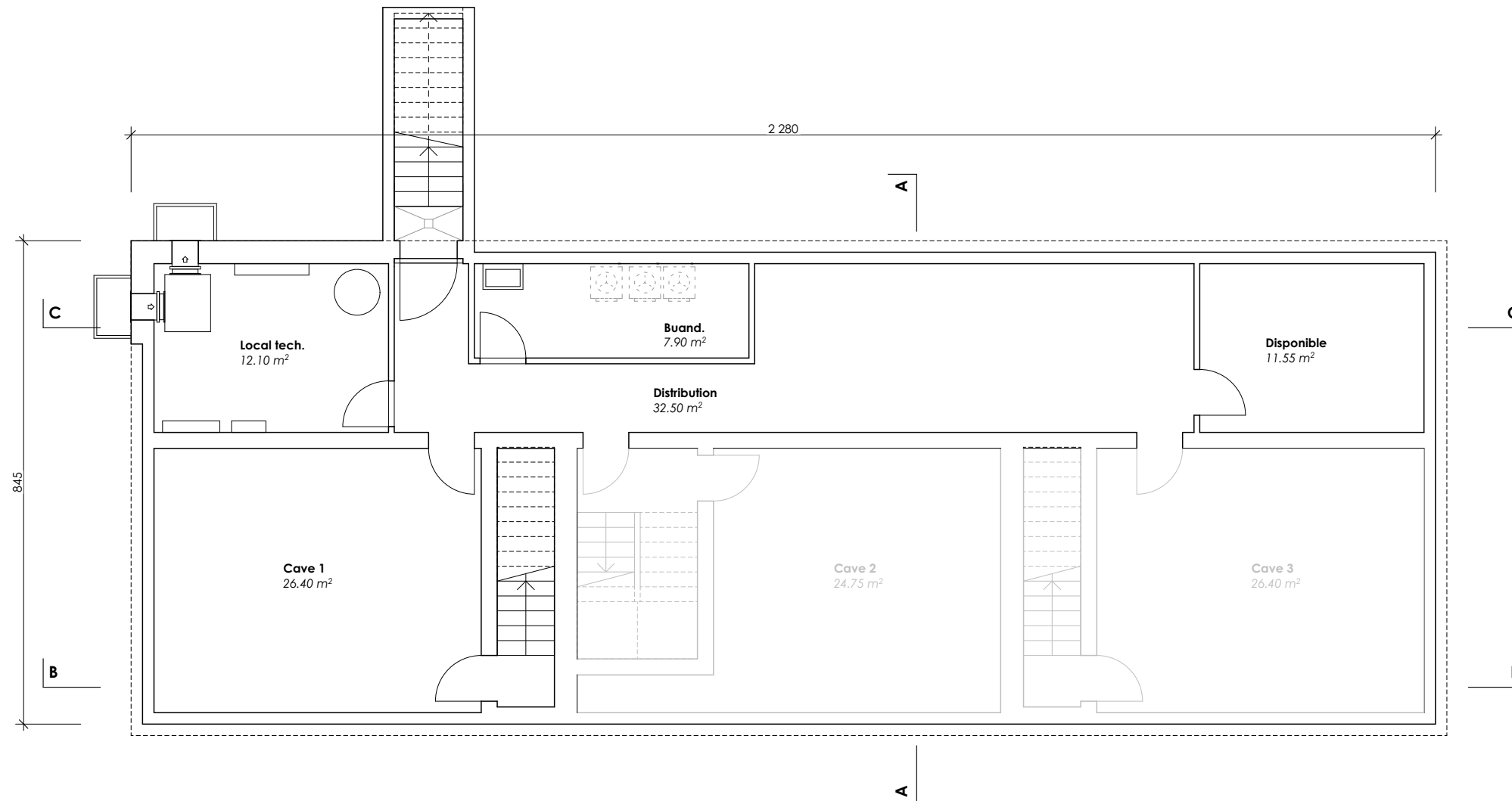
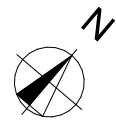


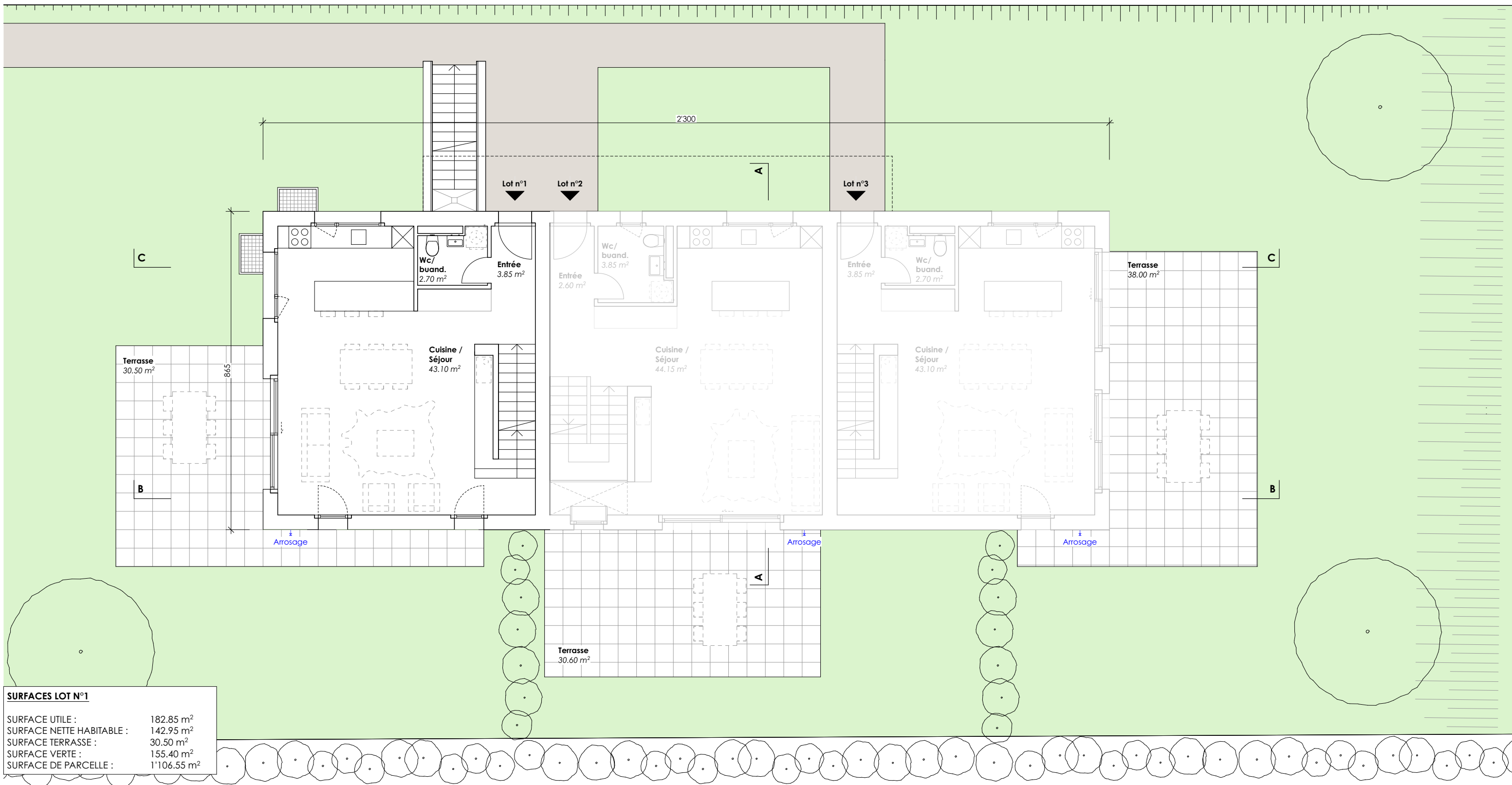
TITRE	CONSTRUCTION DE 3 LOGEMENTS JUXTAPOSÉS AVEC 2 COUVERTS POUR 2 VOITURES, 2 PLACES DE PARC EXTÉRIEURES ROUTE DE MORGES 31 1304 COSSONAY
COMMUNE	COSSONAY
PARCELLE N°	448
REQUERANT	MAILLARD ENTREPRISE GÉNÉRALE SA
097-RDM	LOT N°1 / IMPLANTATION
ECHELLE	1/500°
DATE	14.02.2023



SURFACES LOT N°1	
SURFACE UTILE :	182.85 m ²
SURFACE NETTE HABITABLE :	142.95 m ²
SURFACE TERRASSE :	30.50 m ²
SURFACE VERTE :	155.40 m ²
SURFACE DE PARCELLE :	1'106.55 m ²

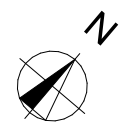
TITRE	CONSTRUCTION DE 3 LOGEMENTS JUXTAPOSÉS AVEC 2 COUVERTS POUR 2 VOITURES, 2 PLACES DE PARC EXTÉRIEURES ROUTE DE MORGES 31 1304 COSSONAY
COMMUNE	COSSONAY
PARCELLE N°	448
REQUERANT	MAILLARD ENTREPRISE GÉNÉRALE SA
097-RDM	LOT N°1 / SOUS-SOL
ECHELLE	1/100°
DATE	14.02.2023

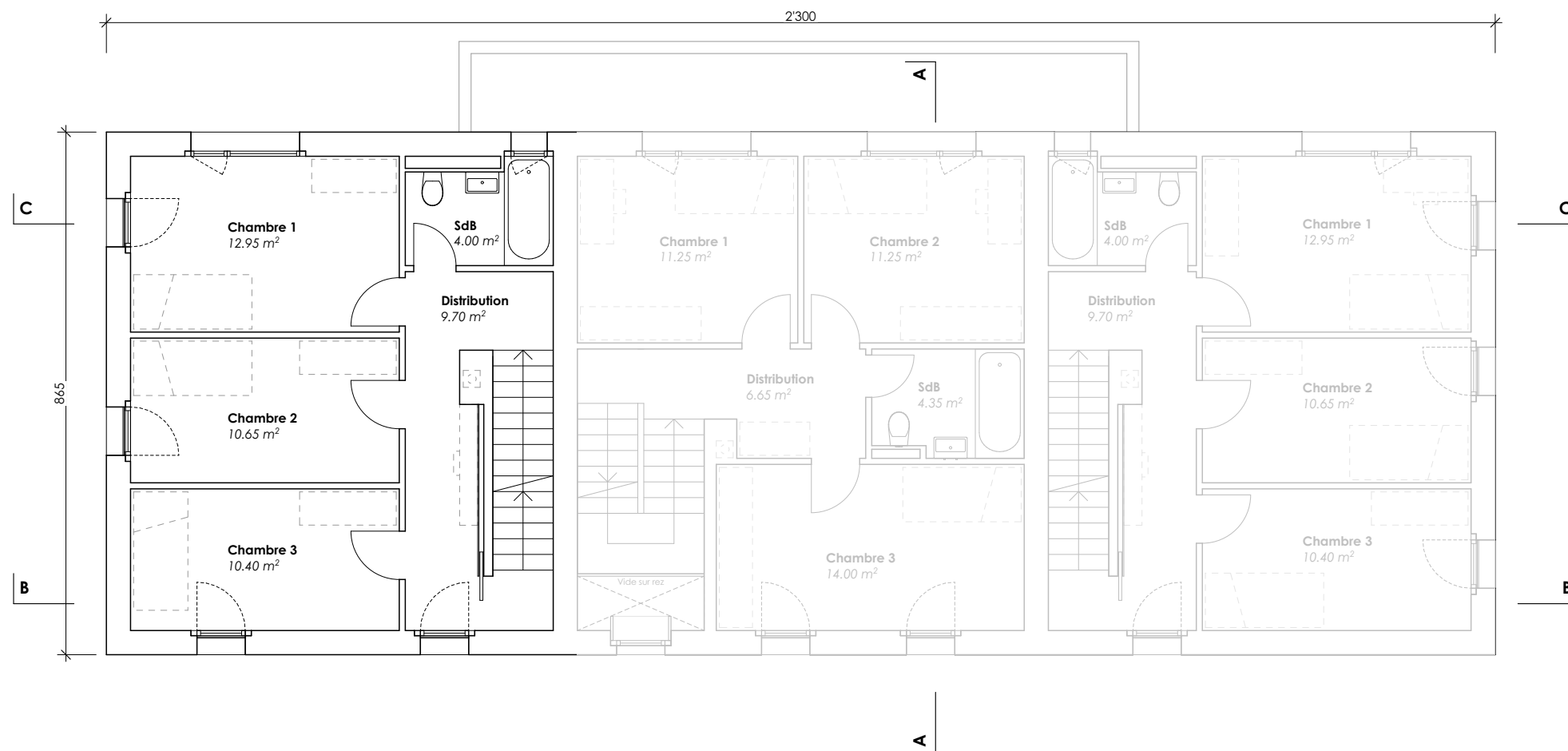




SURFACES LOT N°1	
SURFACE UTILE :	182.85 m ²
SURFACE NETTE HABITABLE :	142.95 m ²
SURFACE TERRASSE :	30.50 m ²
SURFACE VERTE :	155.40 m ²
SURFACE DE PARCELLE :	1'106.55 m ²

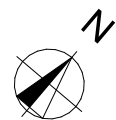
TITRE	CONSTRUCTION DE 3 LOGEMENTS JUXTAPOSÉS AVEC 2 COUVERTS POUR 2 VOITURES, 2 PLACES DE PARC EXTÉRIEURES ROUTE DE MORGES 31 1304 COSSONAY
COMMUNE	COSSONAY
PARCELLE N°	448
REQUERANT	MAILLARD ENTREPRISE GÉNÉRALE SA
097-RDM	LOT N°1 / REZ-DE-CHAUSSÉE
ECHELLE	1/100°
DATE	14.02.2023

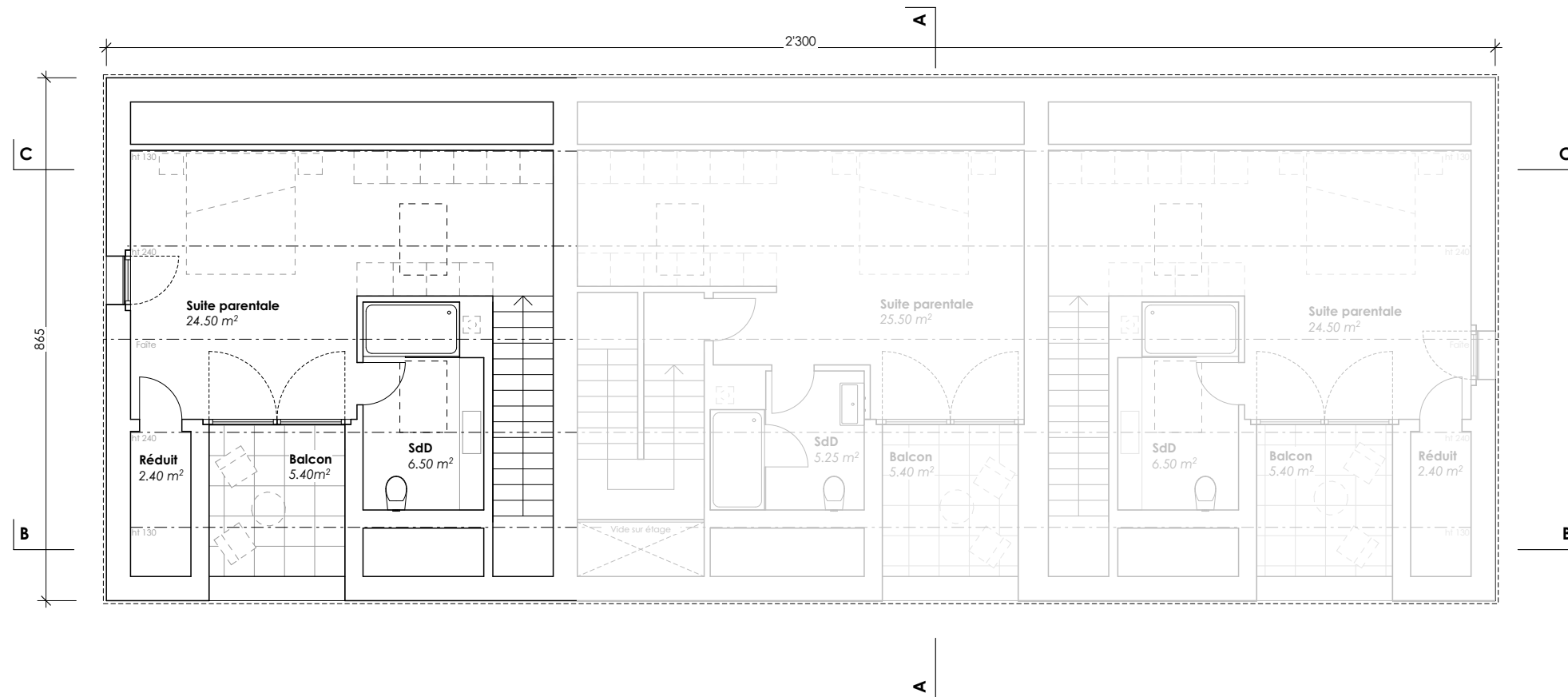




SURFACES LOT N°1	
SURFACE UTILE :	182.85 m ²
SURFACE NETTE HABITABLE :	142.95 m ²
SURFACE TERRASSE :	30.50 m ²
SURFACE VERTE :	155.40 m ²
SURFACE DE PARCELLE :	1'106.55 m ²

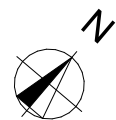
TITRE	CONSTRUCTION DE 3 LOGEMENTS JUXTAPOSÉS AVEC 2 COUVERTS POUR 2 VOITURES, 2 PLACES DE PARC EXTÉRIEURES ROUTE DE MORGES 31 1304 COSSONAY
COMMUNE	COSSONAY
PARCELLE N°	448
REQUERANT	MAILLARD ENTREPRISE GÉNÉRALE SA
097-RDM	LOT N°1 / ÉTAGE
ECHELLE	1/100°
DATE	14.02.2023

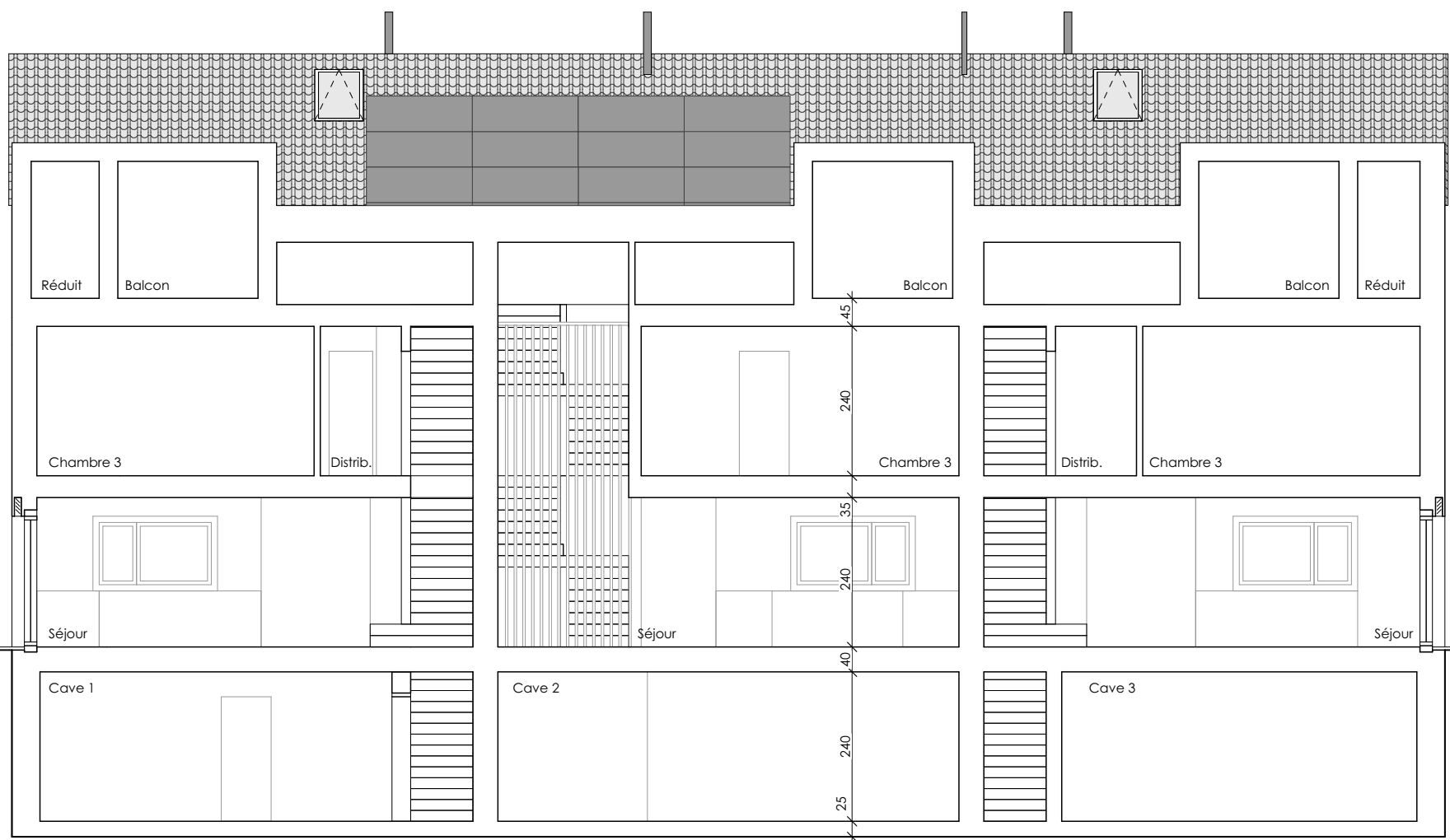
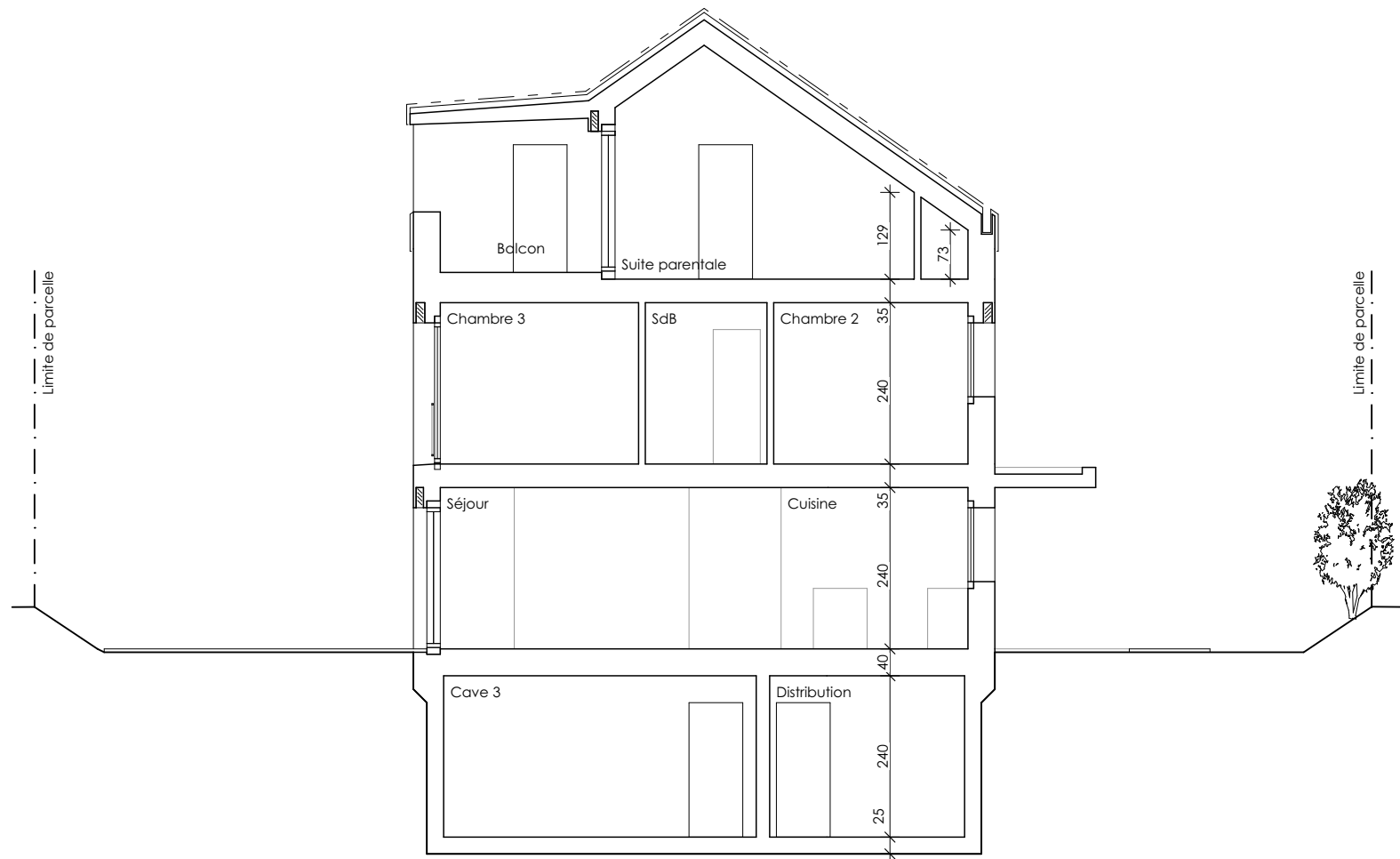




SURFACES LOT N°1	
SURFACE UTILE :	182.85 m ²
SURFACE NETTE HABITABLE :	142.95 m ²
SURFACE TERRASSE :	30.50 m ²
SURFACE VERTE :	155.40 m ²
SURFACE DE PARCELLE :	1'106.55 m ²

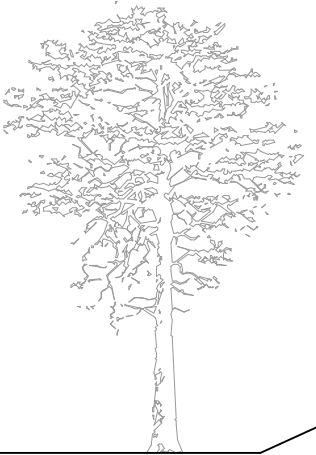
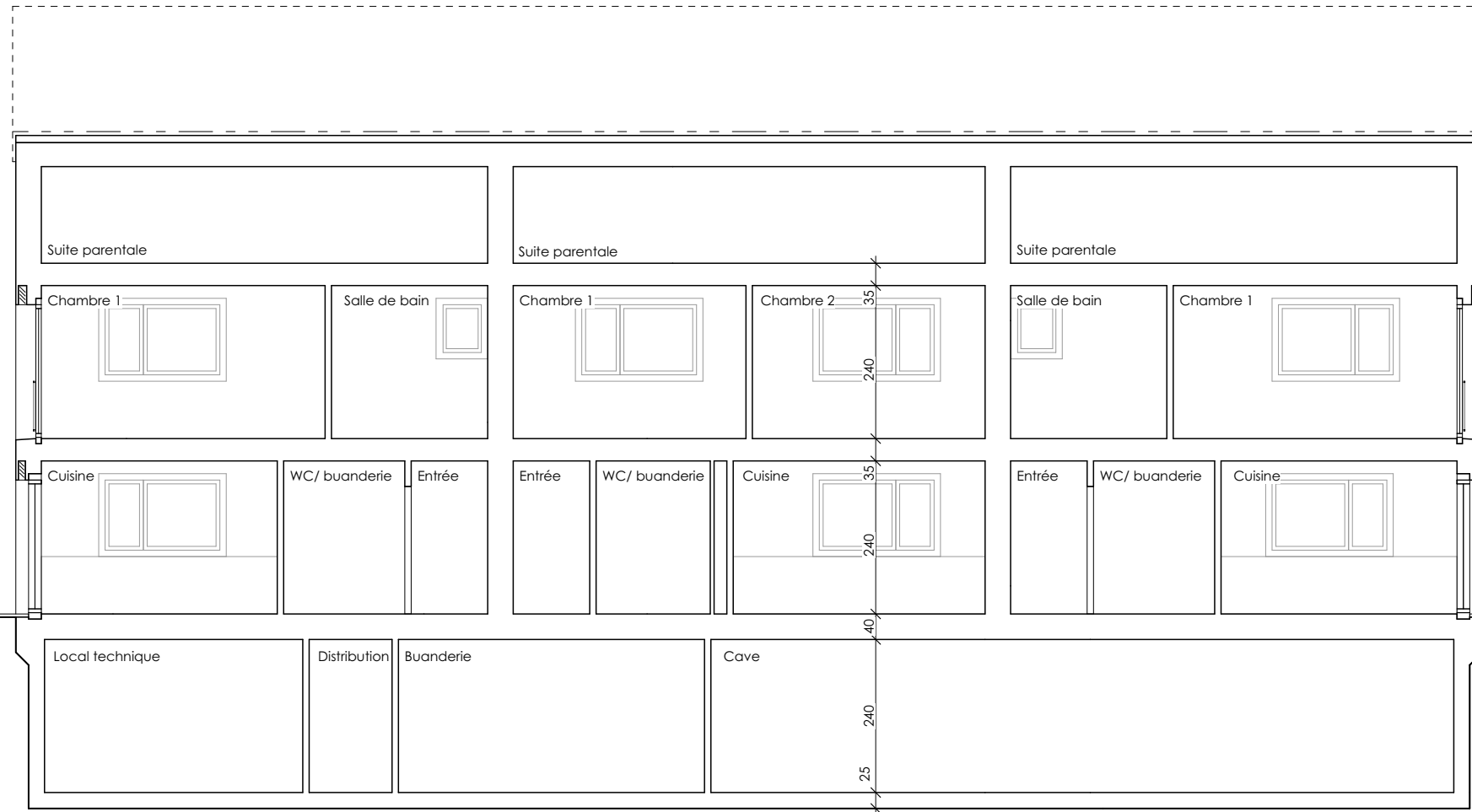
TITRE	CONSTRUCTION DE 3 LOGEMENTS JUXTAPOSÉS AVEC 2 COUVERTS POUR 2 VOITURES, 2 PLACES DE PARC EXTÉRIEURES ROUTE DE MORGES 31 1304 COSSONAY
COMMUNE	COSSONAY
PARCELLE N°	448
REQUERANT	MAILLARD ENTREPRISE GÉNÉRALE SA
097-RDM	LOT N°1 / COMBLES
ECHELLE	1/100°
DATE	14.02.2023



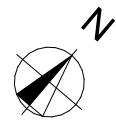


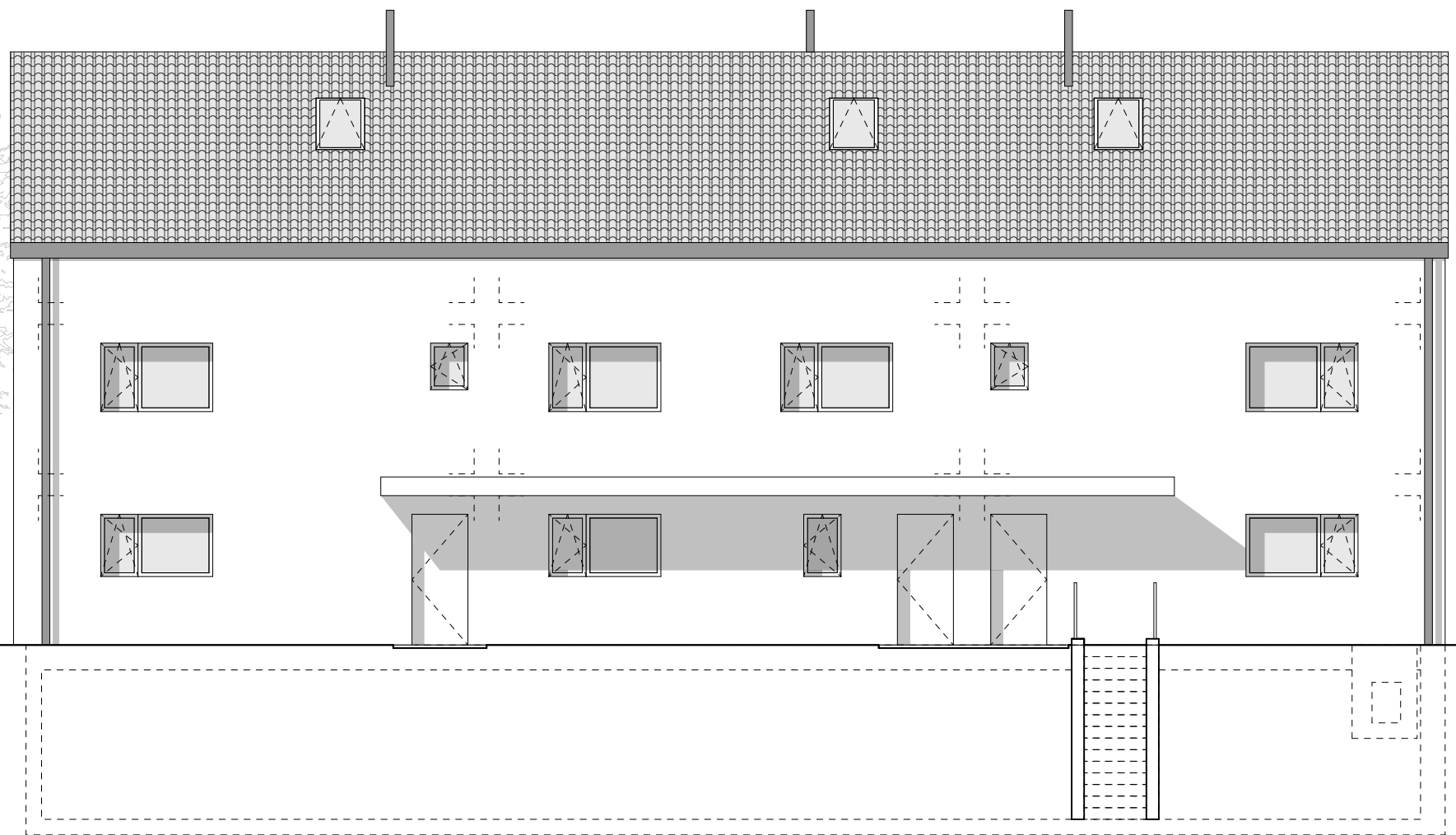
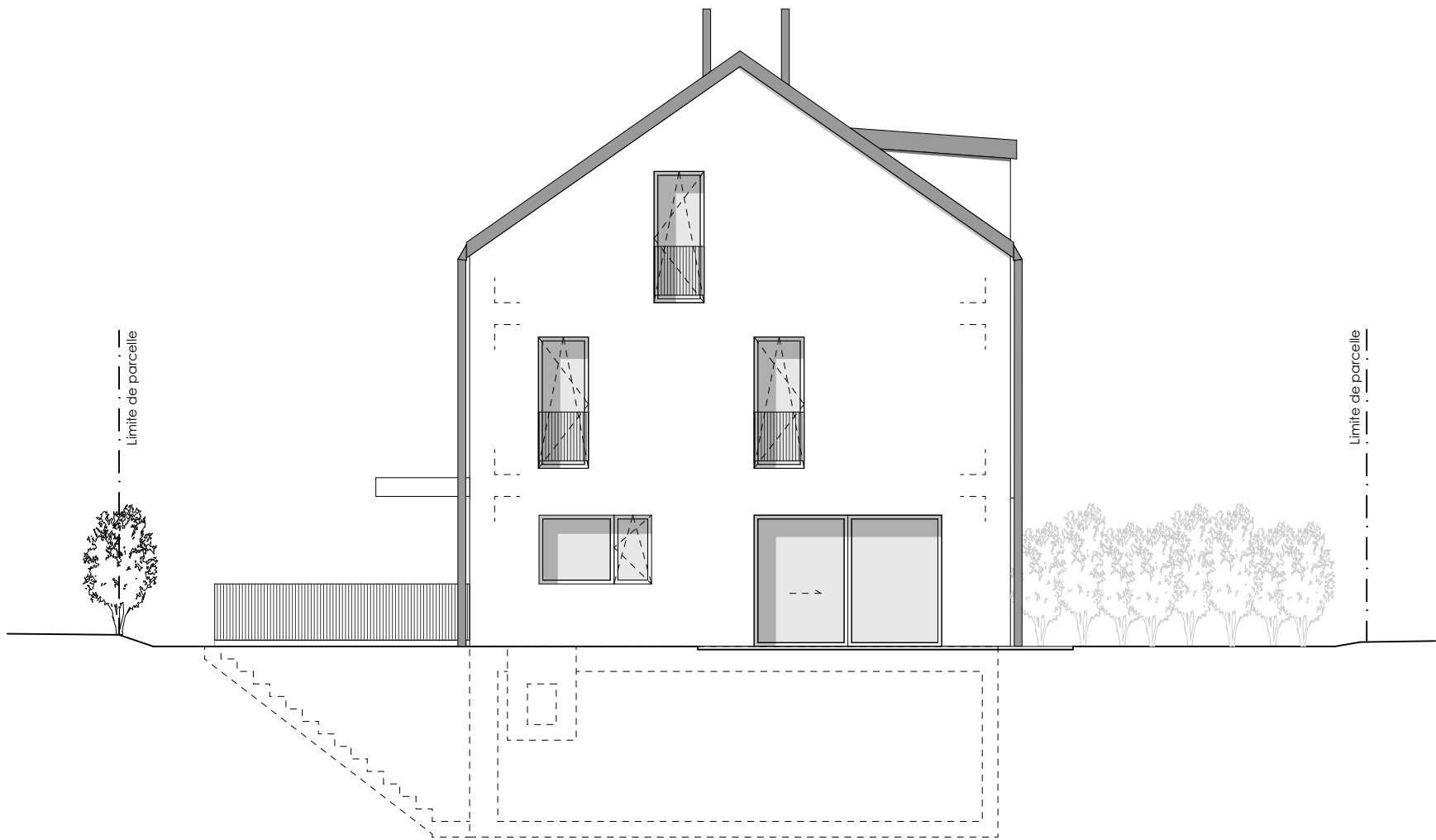
TITRE	CONSTRUCTION DE 3 LOGEMENTS JUXTAPOSÉS AVEC 2 COUVERTS POUR 2 VOITURES, 2 PLACES DE PARC EXTÉRIEURES ROUTE DE MORGES 31 1304 COSSONAY
COMMUNE	COSSONAY
PARCELLE N°	448
REQUERANT	MAILLARD ENTREPRISE GÉNÉRALE SA
097-RDM	COUPES A-A et B-B
ECHELLE	1/100°
DATE	14.02.2023





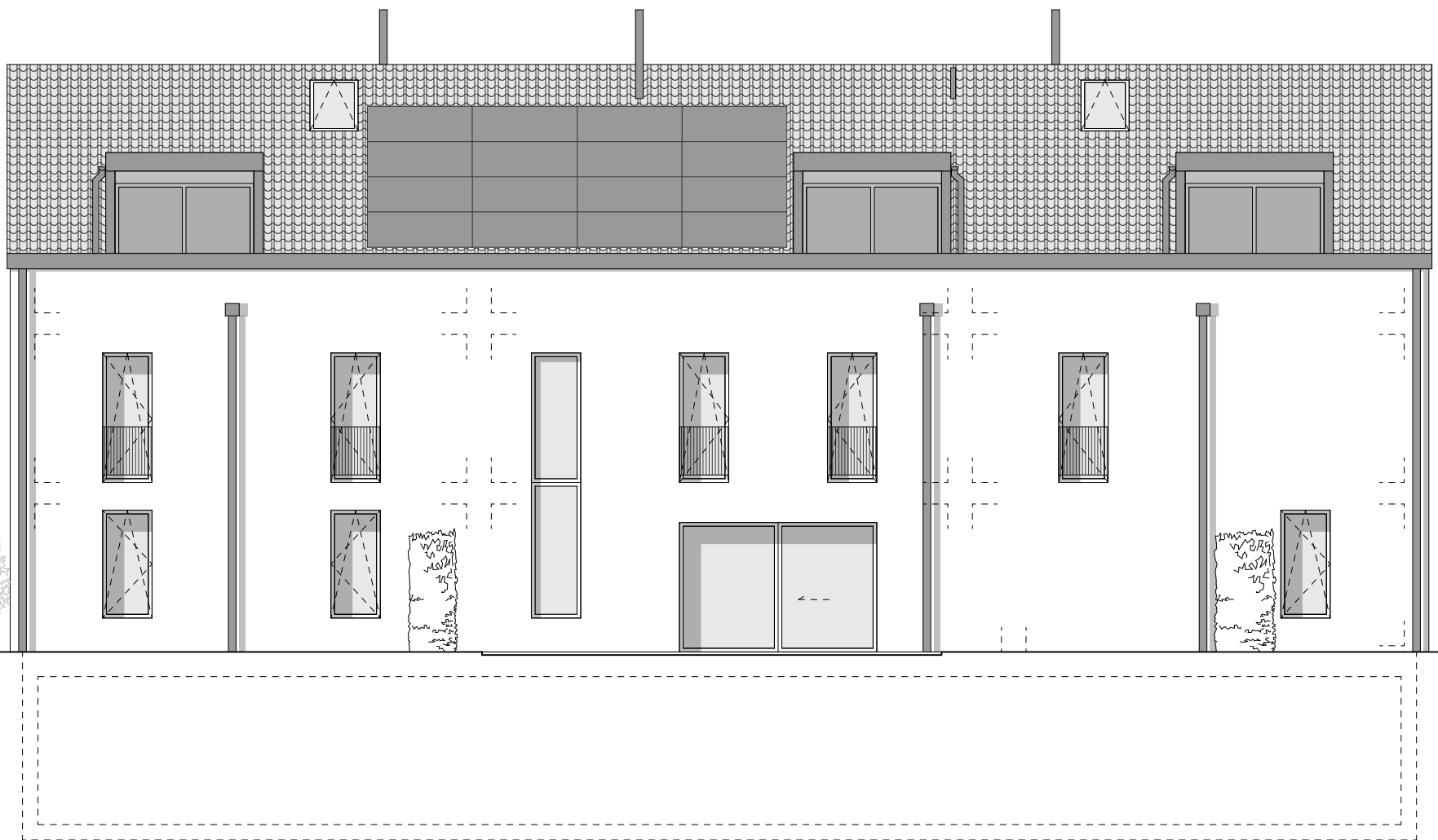
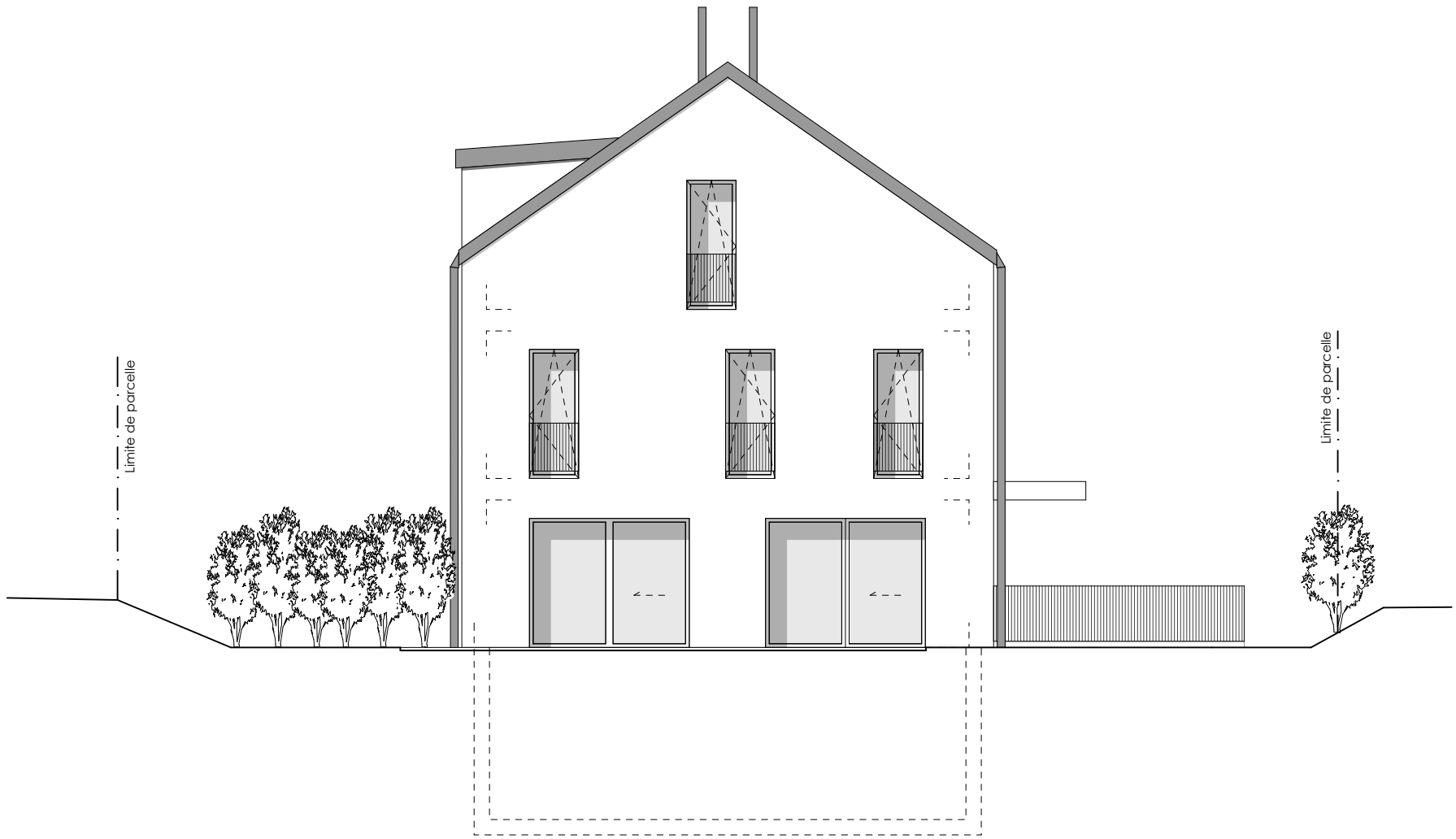
TITRE	CONSTRUCTION DE 3 LOGEMENTS JUXTAPOSÉS AVEC 2 COUVERTS POUR 2 VOITURES, 2 PLACES DE PARC EXTÉRIEURES ROUTE DE MORGES 31 1304 COSSONAY
COMMUNE	COSSONAY
PARCELLE N°	448
REQUERANT	MAILLARD ENTREPRISE GÉNÉRALE SA
097-RDM	COUPES C-C
ECHELLE	1/100°
DATE	14.02.2023





TITRE	CONSTRUCTION DE 3 LOGEMENTS JUXTAPOSÉS AVEC 2 COUVERTS POUR 2 VOITURES, 2 PLACES DE PARC EXTÉRIEURES ROUTE DE MORGES 31 1304 COSSONAY
COMMUNE	COSSONAY
PARCELLE N°	448
REQUERANT	MAILLARD ENTREPRISE GÉNÉRALE SA
097-RDM	FAÇADES OUEST ET NORD
ECHELLE	1/100°
DATE	14.02.2023





TITRE	CONSTRUCTION DE 3 LOGEMENTS JUXTAPOSÉS AVEC 2 COUVERTS POUR 2 VOITURES, 2 PLACES DE PARC EXTÉRIEURES ROUTE DE MORGES 31 1304 COSSONAY
COMMUNE	COSSONAY
PARCELLE N°	448
REQUERANT	MAILLARD ENTREPRISE GÉNÉRALE SA
097-RDM	FAÇADES EST ET SUD
ECHELLE	1/100°
DATE	14.02.2023

